

AGTIV[®]

CONÇU PAR LA NATURE. PERFECTIONNÉ PAR LA SCIENCE.

Impliqués dans le marché agricole depuis 15 ans, nous élargissons constamment notre offre d'inoculants AGTIV® pour qu'ils bénéficient à un plus grand nombre de cultures.

Tout en restant fidèle aux trois piliers de la marque AGTIV®: **NATURE, SCIENCE** et **PERFORMANCE**, nous présentons les nouveaux noms de produits qui reflètent les actions de nos inoculants sur vos plants.

AGTIV®

FUEL

Les inoculants de **rhizobium** à **action unique** alimentent les légumineuses en fixant l'azote pour une meilleure croissance.

AGTIV®

THRIVE

Les inoculants à **double action** avec **mycorhizes** et **rhizobium** améliorent l'assimilation des nutriments pour faire prospérer les plants.

AGTIV®

ENRICH

Les inoculants à **double action** **rhizobium** et **Bacillus** améliorent l'absorption d'azote du plant grâce à un système racinaire sain.

AGTIV®

STIMULATE

Les inoculants à **action unique** de **Bacillus** stimulent le plant pour une croissance plus forte et une zone racinaire plus saine.

AGTIV®

IGNITE

L'inoculant de **Serendipita** à **action unique** stimule la croissance des plants et augmente leur teneur en chlorophylle pour de meilleurs rendements.

AGTIV®

REACH

Les inoculants à **action unique** avec **mycorhizes** aident les plants à atteindre et à absorber plus de nutriments et d'eau.

AGTIV®

**CONÇU PAR LA NATURE.
PERFECTIONNÉ PAR
LA SCIENCE.**

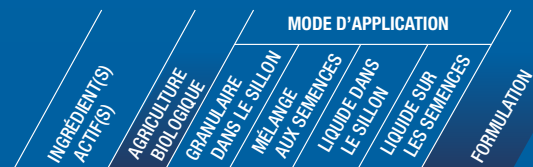
Née de la **nature** et perfectionnée par la **science**, AGTIV® est une marque technologique innovante, faite d'ingrédients actifs naturels, éprouvés et de haute qualité. Ces technologies offrent une **performance** supérieure aux producteurs agricoles.

Découvrez-en plus à

PTAGTIV.COM/fr/marque



AGTIV[®] INOCULANTS FIABLES



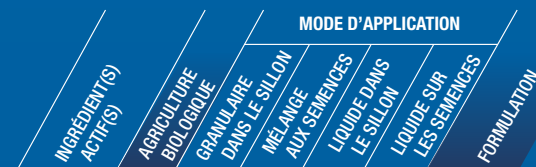
POIS, LENTILLES & FÉVEROLES

SOYA

AGTIV [®] THRIVE ^{MC} P POIS & LENTILLES (anciennement connu sous le nom AGTIV [®] LÉGUMINEUSES • Poudre)						
F : Poudre (tourbe) P : 4,7 kg (10,3 lb) chaudière – 2,4 kg (5,3 lb) chaudière C : Pois & féveroles : Chaudière 4,7 kg : 16 ha (40 acres) – Chaudière 2,4 kg : 8 ha (20 acres) Lentilles : Chaudière 4,7 kg : 24 ha (60 acres)	M R	✓	●			●●
AGTIV [®] THRIVE ^{MC} G POIS & LENTILLES (anciennement connu sous le nom AGTIV [®] LÉGUMINEUSES • Granulaire)						
F : Granule (tourbe) P : 18,2 kg (40 lb) sac – 364 kg (800 lb) <i>tote bag</i> C : Pois, lentilles & féveroles : Sac : 4 ha (10 acres) – <i>Tote bag</i> : 80 ha (200 acres)	M R	✓	●			●●
AGTIV [®] THRIVE ^{MC} POIS & LENTILLES (anciennement connu sous le nom AGTIV [®] COMBO • Liquide pour LÉGUMINEUSES)						
F : Liquide P : Boîte combo : 1 sac en boîte x 8 L (8 kg) + 4 bouteilles x 950 ml (4 x 32 oz liq.) C : Pois, lentilles & féveroles : 32 ha (80 acres)	M R	✓		●		●
AGTIV [®] FUEL ^{MC} P POIS & LENTILLES (anciennement connu sous le nom AGTIV [®] ON SEED ^{MC} RHIZO • Poudre)						
F : Poudre (tourbe) P : 4,7 kg (10,3 lb) chaudière C : Pois & féveroles : 16 ha (40 acres) – Lentilles : 24 ha (60 acres)	R	✓	●			●●
AGTIV [®] FUEL ^{MC} G POIS & LENTILLES (anciennement connu sous le nom AGTIV [®] RHIZO • Granulaire pour LÉGUMINEUSES)						
F : Granule (tourbe) P : 18,2 kg (40 lb) sac – 364 kg (800 lb) <i>tote bag</i> C : Pois, lentilles & féveroles : Sac : 4 ha (10 acres) – <i>Tote bag</i> : 80 ha (200 acres)	R	✓	●			●●
AGTIV [®] FUEL ^{MC} L POIS & LENTILLES * (anciennement connu sous le nom AGTIV [®] RHIZO • Liquide pour LÉGUMINEUSES)						
F : Liquide P : 8 L (8 kg) sac en boîte C : Pois, lentilles & féveroles : 32 ha (80 acres) ou 6530 kg de semences (240 bu)	R	✓		●	●	●

AGTIV [®] THRIVE ^{MC} P SOYA (anciennement connu sous le nom AGTIV [®] SOYA • Poudre)						
F : Poudre (tourbe) P : 4,7 kg (10,3 lb) chaudière C : Soya : 16 ha (40 acres)	M R	✓	●			●●
AGTIV [®] THRIVE ^{MC} G SOYA (anciennement connu sous le nom AGTIV [®] SOYA • Granulaire)						
F : Granule (tourbe) P : 18,2 kg (40 lb) sac – 364 kg (800 lb) <i>tote bag</i> C : Soya : Sac : 4 ha (10 acres) – <i>Tote bag</i> : 80 ha (200 acres)	M R	*	●			●●
AGTIV [®] THRIVE ^{MC} SOYA (anciennement connu sous le nom AGTIV [®] COMBO • Liquide pour SOYA)						
F : Liquide P : Boîte combo : 1 sac en boîte x 8 L (8 kg) + 2 bouteille x 950 ml (2 x 32 oz liq.) C : Soya : 16 ha (40 acres)	M R	✓		●		●
AGTIV [®] FUEL ^{MC} G SOYA (anciennement connu sous le nom AGTIV [®] BRADY • Granulaire pour SOYA)						
F : Granule (tourbe) P : 18,2 kg (40 lb) sac – 364 kg (800 lb) <i>tote bag</i> C : Soya : Sac : 4 ha (10 acres) – <i>Tote bag</i> : 80 ha (200 acres)	R	*	●			●●
AGTIV [®] FUEL ^{MC} L SOYA * (anciennement connu sous le nom AGTIV [®] BRADY • Liquide pour SOYA)						
F : Liquide P : 8 L (8 kg) sac en boîte C : Soya : 16 ha (40 acres) ou 5680 kg de semences (250 unités)	R	✓		●	●	●
AGTIV [®] ENRICH ^{MC} SOYA * (anciennement connu sous le nom AGTIV [®] BB COMBO • Liquide pour SOYA)						
F : Liquide P : Boîte combo : 1 sac en boîte x 8 L (8 kg) (<i>Bradyrhizobium</i>) + 1 bouteille x 300 ml (<i>Bacillus</i>) C : Soya : 16 ha (40 acres) ou 5680 kg de semences (250 unités)	R B	✓		●	●	●

Découvrez-en plus à [PTAGTIV.COM/fr/produits](https://ptagtiv.com/fr/produits)



CANOLA & CÉRÉALES						
AGTIV [®] IGNITE ^{MC} L (anciennement connu sous le nom AGTIV [®] IGNITE • L pour Brassicaceae)						
F : Liquide P : 11 L (11 kg) sac en boîte C : Canola : 454 kg (1000 lb) ou 81 ha (200 acres) de semences Céréales : 9165 kg (20 205 lb) ou 81 ha (200 acres) de semences	S	*				●●
AGTIV [®] THRIVE ^{MC} P POIS CHICHE (anciennement connu sous le nom AGTIV [®] POIS CHICHE • Poudre)						
F : Poudre (tourbe) P : 4,7 kg (10,3 lb) chaudière C : Pois chiche : 16 ha (40 acres)	M R	✓	●			●●
AGTIV [®] THRIVE ^{MC} G POIS CHICHE (anciennement connu sous le nom AGTIV [®] POIS CHICHE • Granulaire)						
F : Granule (tourbe) P : 18,2 kg (40 lb) sac – 364 kg (800 lb) <i>tote bag</i> C : Pois chiche : Sac : 4 ha (10 acres) – <i>Tote bag</i> : 80 ha (200 acres)	M R	✓	●			●●
AGTIV [®] REACH ^{MC} P (anciennement connu sous les noms AGTIV [®] GRANDES CULTURES – O • Poudre, AGTIV [®] GRANDES CULTURES • Poudre, AGTIV [®] CULTURES FOURRAGÈRES • Poudre & AGTIV [®] CULTURES SPÉCIALISÉES • Poudre)						
F : Poudre (tourbe) P : Caisse de 4 x 800 g (4 x 1.75 lb) chaudières C : Haricots secs, céréales et lin : 32 ha (80 acres) par boîte Luzerne, mélanges fourragers et graminées : 16 ha (40 acres) par boîte Légumes, petits fruits et ail : voir page "CULTURES SPÉCIALISÉES" pour détails.	M	✓	●			●●
AGTIV [®] REACH ^{MC} G (anciennement connu sous les noms AGTIV [®] GRANDES CULTURES • Granulaire & AGTIV [®] CULTURES SPÉCIALISÉES • Granulaire)						
F : Granule (tourbe) P : 6 kg (13,2 lb) chaudière – 18,2 kg (40 lb) sac – 364 kg (800 lb) <i>tote bag</i> C : Haricots secs, céréales et lin : Sac : 4 ha (10 acres) – <i>Tote bag</i> : 80 ha (200 acres) Luzerne, mélanges fourragers et graminées : Sac : 45 kg de semences (99 lb) <i>Tote bag</i> : 720 kg de semences (1584 lb) Légumes, fines herbes, petits fruits et arbres fruitiers : voir page « CULTURES SPÉCIALISÉES » pour détails.	M	*	●			●●
AGTIV [®] REACH ^{MC} L (anciennement connu sous le nom AGTIV [®] GRANDES CULTURES • Liquide)						
F : Liquide (spores en suspension) P : Boîte de 2 bouteilles x 950 ml (2 x 32 oz liq.) C : Haricots secs, céréales et lin : 16 ha (40 acres) par boîte	M	✓		●		●
AGTIV [®] REACH ^{MC} L POMME DE TERRE (anciennement connu sous le nom AGTIV [®] POMME DE TERRE • Liquide)						
F : Liquide (spores en suspension) P : Boîte de 2 bouteilles x 950 ml (2 x 32 oz liq.) C : Pomme de terre : 8 ha (20 acres) par boîte	M	✓		●	●	●

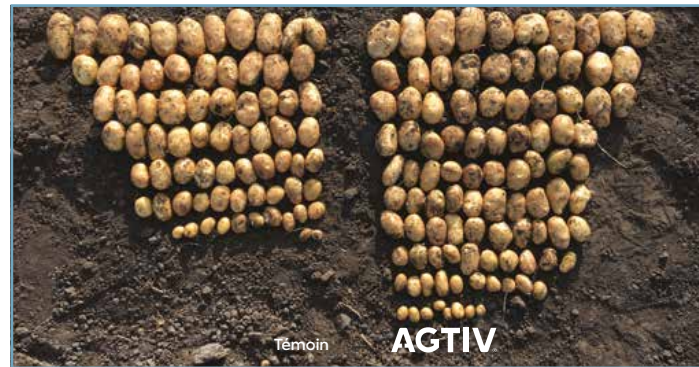
Voir la dernière page pour les recommandations complètes des produits.

INGRÉDIENTS ACTIFS	
M MYCORHIZES Technologie PTB297	B BACILLUS Technologie PTB180
R RHIZOBIUM Technologie PTB160 (pois & lentilles) Technologie PTB162 (soya) <i>Mesorhizobium ciceri</i> (pois chiche)	S SERENDIPITA Technologie PTB299

LÉGENDE	
F : Formulation	* Disponible avec EXTENDER ^{MC} L pour inoculants AGTIV [®]
P : Produit fini	✓ Pour agriculture biologique
C : Culture/Couverture	* Non admissible. Communiquez avec nous pour en savoir plus.

FORMULATIONS

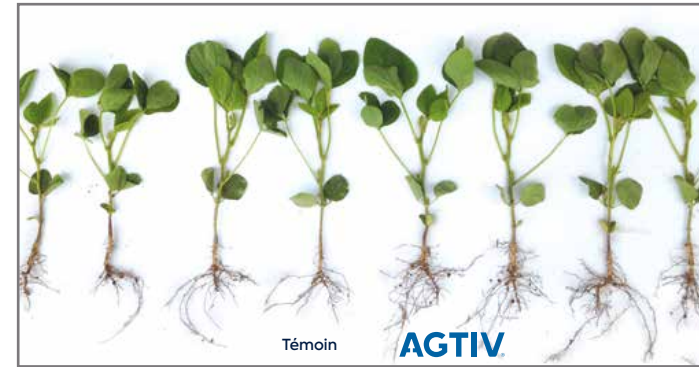
Liquide ● Granulaire ● Poudre ●



10% 3,6 t/ha

Augmentation moyenne du rendement
1172 sites, 11 années, Amérique du Nord et Europe

POMME DE TERRE



7,7% 228 kg/ha

Augmentation moyenne du rendement
87 sites, 7 années, Canada et Europe

SOYA



11,1%

Augmentation moyenne du rendement
13 sites, 4 années, Canada

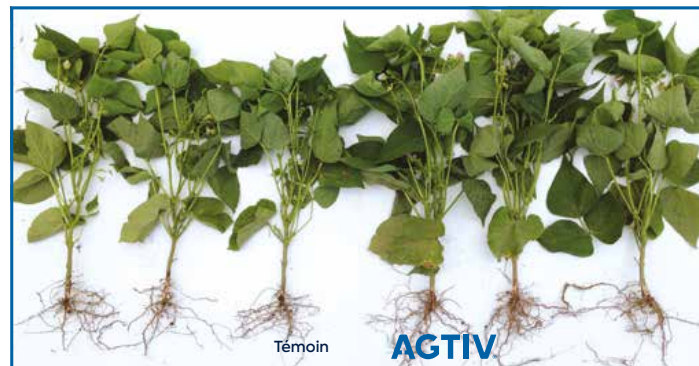
PETITS POIS



16,1% 577 kg/ha

Augmentation moyenne du rendement
47 sites, 2 années, Canada

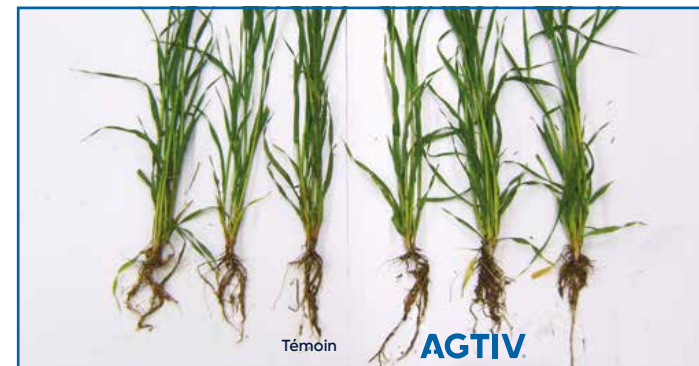
CULTURES FOURRAGÈRES



9% 294 kg/ha

Augmentation moyenne du rendement
12 sites, 5 années, Canada

HARICOTS SECS



10,5% 394 kg/ha

Augmentation moyenne du rendement
28 sites, 6 années, Canada et Europe

ORGE



8,1%

Augmentation moyenne du rendement
16 sites, 7 années, Canada et Europe

OIGNONS



9.8%

Augmentation moyenne du rendement
11 sites, 6 années, Canada et Europe

CAROTTES



MÉLANGE AUX SEMENCES

AGTIV® THRIVE^{MC} P POIS & LENTILLES



INGRÉDIENTS ACTIFS :

- M** MYCORHIZES – Technologie PTB297
Rhizopagus irregularis : 2750 spores viables/g
- R** RHIZOBIUM – Technologie PTB160
Rhizobium leguminosarum biovar *viciae* : 1,6 x 10⁹ cellules viables/g

INGRÉDIENT INERTE : Tourbe
GRANULOMÉTRIE : < 1 mm (18 mesh)
DENSITÉ : 400 g/L

PRODUIT FINI	COUVRE	CODE
4,7 kg (10,3 lb) – chaudière	Pois & féveroles : 16 ha (40 acres) Lentilles : 24 ha (60 acres)	710303
2,4 kg (5,3 lb) – chaudière	Pois & féveroles : 8 ha (20 acres)	710313

MODE D'EMPLOI

APPLICATION À SEC — Mélanger uniformément aux semences directement dans la trémie de la vis à grain en remplissant le semoir, ou encore dans le réservoir du semoir. S'assurer d'obtenir une couverture uniforme des semences. Pois & féveroles : appliquer au taux de 300 g/ha (120 g ou 4,2 oz/acre). Lentilles : appliquer au taux de 200 g/ha (80 g ou 2,8 oz/acre).

APPLICATION SOUS FORME DE BOUILLIE — Verser une chaudière de 4,7 kg dans un contenant propre. Ajouter graduellement 8 - 10 litres d'eau propre, non chlorée, et bien mélanger (pour une chaudière de 2,4 kg ajouter 4 - 5 litres d'eau). Ajouter plus d'eau si la bouillie est trop épaisse. Verser sur les semences et bien mélanger pour assurer un recouvrement uniforme.

GRANULAIRE DANS LE SILLON

AGTIV® THRIVE^{MC} G POIS & LENTILLES



INGRÉDIENTS ACTIFS :

- M** MYCORHIZES – Technologie PTB297
Rhizopagus irregularis : 178 spores viables/g
- R** RHIZOBIUM – Technologie PTB160
Rhizobium leguminosarum biovar *viciae* : 1,3 x 10⁸ cellules viables/g

INGRÉDIENT INERTE : Tourbe
GRANULOMÉTRIE : 0.5 mm to 2.5 mm (8 - 30 mesh)
DENSITÉ : 600 g/L (37.4 lb/pi³)

PRODUIT FINI	COUVRE	CODE
18,2 kg (40 lb) – sac	4 ha (10 acres)	710101
364 kg (800 lb) – tote bag	80 ha (200 acres)	710102

MODE D'EMPLOI

Appliquer dans le sillon au taux de 4,5 kg/ha (4 lb/acre).

COMBO LIQUIDE DANS LE SILLON

AGTIV® THRIVE^{MC} POIS & LENTILLES



INGRÉDIENTS ACTIFS :

- M** MYCORHIZES – Technologie PTB297
Rhizopagus irregularis : 6400 spores viables/g en suspension liquide
- R** RHIZOBIUM – Technologie PTB160
Rhizobium leguminosarum biovar *viciae* : 6 x 10⁹ cellules viables/g

INGRÉDIENT INERTE : Eau
GRANULOMÉTRIE : < 0,2 mm (70 mesh) – Technologie PTB297
< 0,1 mm (150 mesh) – Technologie PTB160
Contient des particules non solubles

PRODUIT FINI	COUVRE	CODE
Boîte combo : 4 x 950 ml (4 x 32 oz liq.) – bouteilles + 8 L (8 kg) – sac en boîte	32 ha (80 acres)	710214

MODE D'EMPLOI

Ce produit doit être appliqué à l'aide du Système d'injection liquide AGTIV®. Pour appliquer, verser 4 bouteilles de 950 ml de Mycorhizes et un sac de 8 L de Rhizobium dans le réservoir. Ajuster le taux d'injection de la pompe Dosatron® à l'aide du tableau de calcul et des vidéos d'application disponibles au PTAGTIV.COM/fr/systeme-injection-liquide.

Appliquer directement dans le sillon à raison de 118,75 ml/ha (47,5 ml/acre) pour les Mycorhizes et 250 ml/ha (100 ml/acre) pour le Rhizobium, pour un volume total de 368,75 ml/ha (147,5 ml/acre). Si le mélange ne contient pas de pesticides ou d'engrais, il peut être vidé, réfrigéré et utilisé dans les 24 heures.

POIS LENTILLES & FÉVEROLES



MÉLANGE AUX SEMENCES

AGTIV® FUEL^{MC} P POIS & LENTILLES



INGRÉDIENT ACTIF :

- R** RHIZOBIUM – Technologie PTB160
Rhizobium leguminosarum biovar *viciae* : 1,6 x 10⁹ cellules viables/g

INGRÉDIENT INERTE : Tourbe
GRANULOMÉTRIE : < 1 mm (18 mesh)
DENSITÉ : 400 g/L

PRODUIT FINI	COUVRE	CODE
4,7 kg (10,3 lb) – chaudière	Pois & féveroles : 16 ha (40 acres) Lentilles : 24 ha (60 acres)	710403

MODE D'EMPLOI

APPLICATION À SEC — Mélanger uniformément aux semences directement dans la trémie de la vis à grain en remplissant le semoir, ou encore dans le réservoir du semoir. S'assurer d'obtenir une couverture uniforme des semences. Pois & féveroles : appliquer au taux de 300 g/ha (120 g ou 4,2 oz/acre). Lentilles : appliquer au taux de 200 g/ha (80 g ou 2,8 oz/acre).

APPLICATION SOUS FORME DE BOUILLIE — Verser une chaudière de 4,7 kg dans un contenant propre. Ajouter graduellement 8 - 10 litres d'eau propre, non chlorée, et bien mélanger. Ajouter plus d'eau si la bouillie est trop épaisse. Verser sur les semences et bien mélanger pour assurer un recouvrement uniforme.

GRANULAIRE DANS LE SILLON

AGTIV® FUEL^{MC} G POIS & LENTILLES



INGRÉDIENT ACTIF :

- R** RHIZOBIUM – Technologie PTB160
Rhizobium leguminosarum biovar *viciae* : 1,3 x 10⁸ cellules viables/g

INGRÉDIENT INERTE : Tourbe
GRANULOMÉTRIE : 0,5 mm to 2,5 mm (8 - 30 mesh)
DENSITÉ : 600 g/L (37,4 lb/pi³)

PRODUIT FINI	COUVRE	CODE
18,2 kg (40 lb) – sac	4 ha (10 acres)	710111
364 kg (800 lb) – tote bag	80 ha (200 acres)	710112

MODE D'EMPLOI

Appliquer dans le sillon au taux de 4,5 kg/ha (4 lb/acre).

LIQUIDE DANS LE SILLON OU SUR LES SEMENCES

AGTIV® FUEL^{MC} L POIS & LENTILLES



INGRÉDIENT ACTIF :

- R** RHIZOBIUM – Technologie PTB160
Rhizobium leguminosarum biovar *viciae* : 6 x 10⁹ cellules viables/g

GRANULOMÉTRIE : < 0.1 mm (150 mesh) Contient des particules non solubles

PRODUIT FINI	COUVRE	CODE
8 L (8 kg) – sac en boîte	Dans le sillon : 32 ha (80 acres) Sur les semences : 6530 kg de semences (240 bu)	710204

MODE D'EMPLOI

DANS LE SILLON — Appliquer directement dans le sillon au taux de 250 ml/ha (100 ml/acre). Ce produit doit être appliqué à l'aide du Système d'injection liquide AGTIV®. Pour l'application, préparer le mélange et ajuster le taux d'injection de la pompe Dosatron® à l'aide du tableau de calcul et des vidéos d'application au PTAGTIV.COM/fr/systeme-injection-liquide.

SUR LES SEMENCES — Bien agiter avant utilisation et appliquer directement sur la semence. Appliquer 33 ml par 27 kg de semences, et s'assurer d'une couverture homogène. La viabilité optimale des semences est de 30 jours si les semences traitées sont entreposées sous les 12 °C (54 °F).

✪ Pour une conservation prolongée, utilisez EXTENDER^{MC} L pour inoculants AGTIV®.



LIQUIDE SUR LES SEMENCES

AGTIV[®] IGNITE^{MC} L



INGRÉDIENT ACTIF :

S SERENDIPITA – Technologie PTB299
Serendipita indica (anciennement connu sous le nom *Piriformospora indica*)
2 x10⁸ spores viables/g en suspension liquide

INGRÉDIENT INERTE : Eau

GRANULOMÉTRIE : < 1 mm (18 mesh)
Contient des particules non solubles

PRODUIT FINI	COUVRE	CODE
11 L (11 kg)	Canola: 454 kg de semences (1000 lb)	714114
sac en boîte	Céréales: 9165 kg de semences (20 205 lb)	

MODE D'EMPLOI

S'assurer que l'appareil de traitement de semences soit propre et bien calibré et que le réservoir de l'applicateur soit propre. Retirer tous les filtres du système de traitement qui sont inférieurs à 1 mm (18 mesh) pour éviter le colmatage. Bien agiter le sac de 11 litres et l'ajouter entièrement au réservoir de l'applicateur.

Pour le canola et autres Brassicacées, un sac de 11 litres peut traiter jusqu'à 454 kg (1000 lb) ou 81 ha (200 acres) de semences.

Pour le blé et autres céréales, un sac de 11 litres peut traiter jusqu'à 9165 kg (20 205 lb) ou 81 ha (200 acres) de semences. Il est recommandé de diluer dans de l'eau non chlorée pour atteindre un volume total de liquide à ajouter entre 12 à 20 ml/kg de semences.

- Pulvériser sur les semences et s'assurer d'une couverture complète.
- Entreposer à une température inférieure à 12 °C (54 °F). Ne doit pas geler.

CANOŁA & CERÉALES



POUR OBTENIR L'INFO DONT VOUS AVEZ BESOIN: PTAGTIV.COM

OUTILS

Étiquettes, fiches de sécurité, certifications biologiques, vidéos d'application, tableaux et calculateurs d'application

[PTAGTIV.COM/fr/outils](https://ptagtiv.com/fr/outils)



RÉSULTATS

Rapport d'efficacité
Observations en champ

[PTAGTIV.COM/fr/resultats](https://ptagtiv.com/fr/resultats)



ÉDUCATION

Articles agronomiques
Témoignages

[PTAGTIV.COM/fr/blogue](https://ptagtiv.com/fr/blogue)



COMPATIBILITÉ

Listes de compatibilité des pesticides
Listes de compatibilité des engrais liquides

[PTAGTIV.COM/fr/compatibilite](https://ptagtiv.com/fr/compatibilite)



PROGRAMMES

Pour équipements d'application
Programme de réfrigérateur pour détaillants

[PTAGTIV.COM/fr/programme](https://ptagtiv.com/fr/programme)

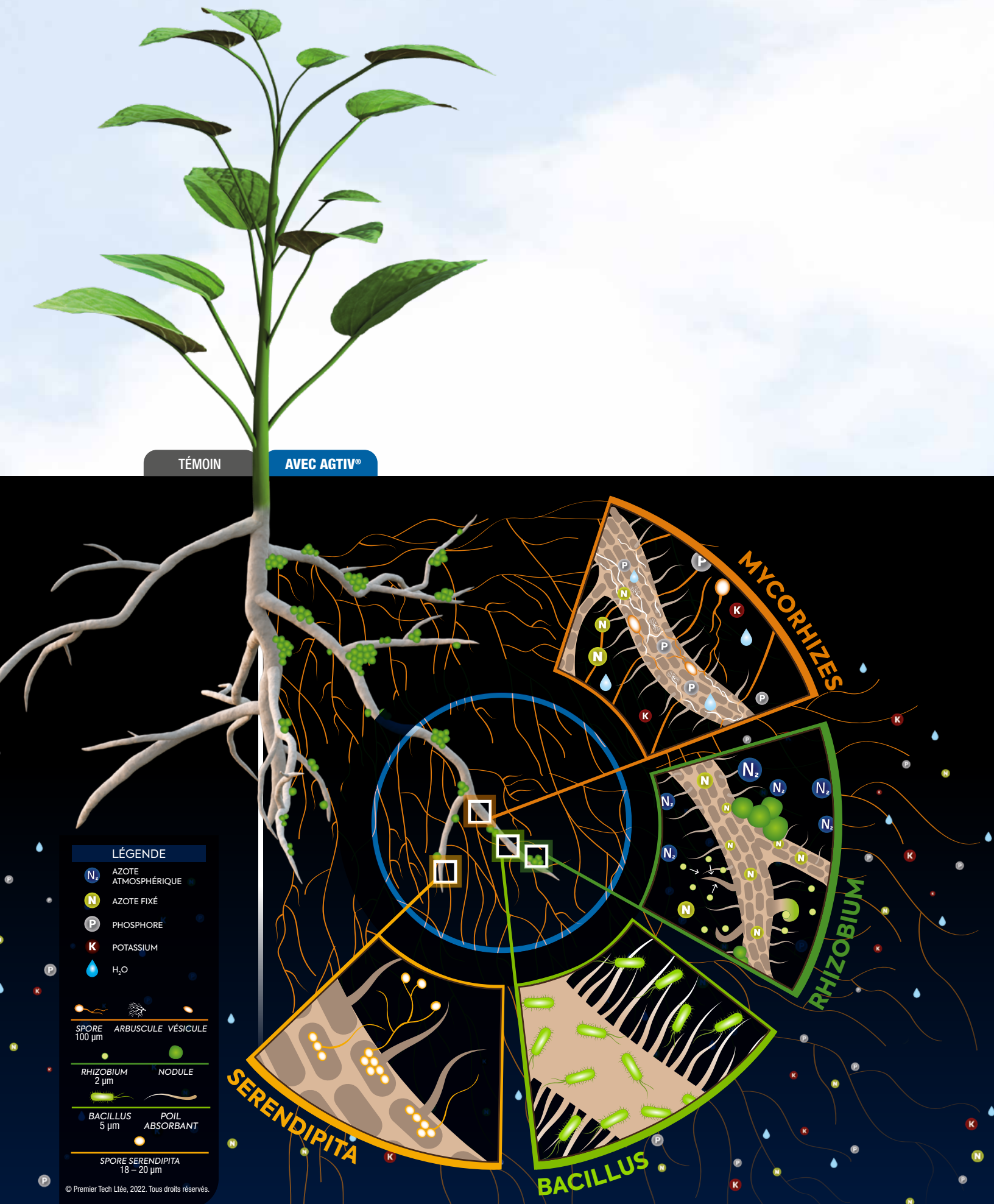


AGTIV® INGRÉDIENTS ACTIFS NATURELS

Depuis près de 100 ans, Premier Tech grandit avec les producteurs. Notre position de leader mondial dans la production industrielle d'inoculants mycorhiziens nous a incités à aller plus loin dans notre recherche de technologies naturelles. Depuis, nous avons introduit les avantages du *Bacillus*, du rhizobium et du Serendipita dans le marché agricole. Nous avons également combiné ces puissantes technologies pour améliorer la qualité et les rendements des cultures au profit de nos clients.

Découvrez-en plus à

PTAGTIV.COM/fr/technologies



M

MYCORHIZES

Technologie **PTB297**, *Rhizophagus irregularis* (anciennement connu sous le nom *Glomus intraradices*)

Les mycorhizes sont des symbioses bénéfiques entre un champignon mycorhizien et des racines. Les spores mycorhiziennes germent dans le sol et produisent des filaments (hyphes) qui entrent dans les cellules racinaires. Cette association permet la formation d'un réseau intra et extra racinaire de filaments qui explore le sol et accède à plus de nutriments et d'eau, afin de les transférer au plant.

- ✓ STIMULENT LA CROISSANCE DU SYSTÈME RACINAIRE
- ✓ BONIFIENT L'ABSORPTION DES NUTRIMENTS ET DE L'EAU
- ✓ AUGMENTENT LA RÉSISTANCE AUX STRESS
- ✓ AMÉLIORENT LA STRUCTURE DU SOL

R

RHIZOBIUM

Technologie **PTB160** (pois & lentilles), *Rhizobium leguminosarum* biovar *viciae*

Technologie PTB162 (soya), *Bradyrhizobium japonicum*

Mesorhizobium ciceri (pois chiche)

Les bactéries rhizobium vivent et prospèrent en symbiose à l'intérieur de nodules racinaires produits par le plant. Ces bactéries fixent l'azote atmosphérique afin de le rendre disponible pour le plant.

- ✓ FIXENT L'AZOTE ET LE RENDENT DISPONIBLE POUR LE PLANT

B

BACILLUS

Technologie **PTB180**, *Bacillus pumilus*

Le *Bacillus* est une bactérie qui assure une zone racinaire saine, ce qui conduit à un meilleur rendement. En tant que colonisateur de racines, il stimule le plant pour une croissance plus efficace. Sélectionné pour son action bénéfique et efficace de stimulation de la croissance.

- ✓ AMÉLIORE L'ENVIRONNEMENT D'ENRACINEMENT ET L'ÉTABLISSEMENT DES PLANTS
- ✓ AUGMENTE LA VIGUEUR ET LA PERFORMANCE DES PLANTS

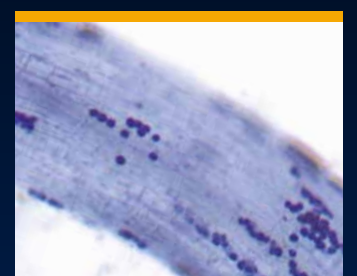
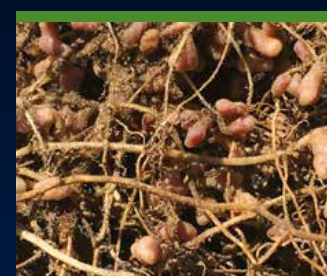
S

SERENDIPITA

Technologie **PTB299**, *Serendipita indica* (anciennement connu sous le nom *Piriformospora*)

Le champignon bénéfique *Serendipita indica*, un microorganisme naturel, forme une association avec les racines de nombreuses plantes, telles que le canola et les céréales. Il encourage l'expression des gènes végétaux et favorise la production de phytohormones.

- ✓ ATTÉNUÉ LES STRESS ABIOTIQUES
- ✓ AUGMENTE LA TENEUR EN CHLOROPHYLLE
- ✓ AMÉLIORE L'ÉTABLISSEMENT, LA CROISSANCE ET LE RENDEMENT DES PLANTS





MÉLANGE AUX SEMENCES

AGTIV® THRIVE^{MC} P POIS CHICHE



INGRÉDIENTS ACTIFS :

M MYCORHIZES – Technologie PTB297
Rhizophagus irregularis : 2750 spores viables/g

R RHIZOBIUM
Mesorhizobium ciceri : 7,0 x 10⁸ cellules viables/g

INGRÉDIENT INERTE : Tourbe

GRANULOMÉTRIE : < 1 mm (18 mesh)

DENSITÉ : 400 g/L

PRODUIT FINI	COUVRE	CODE
4,7 kg (10,3 lb) – chaudière	16 ha (40 acres)	713103

MODE D'EMPLOI

APPLICATION À SEC — Mélanger uniformément aux semences directement dans la trémie de la vis à grain en remplissant le semoir, ou encore dans le réservoir du semoir. S'assurer d'obtenir une couverture uniforme des semences. Appliquer au taux de 300 g/ha (120 g ou 4,2 oz/acre).

APPLICATION SOUS FORME DE BOUILLIE — Verser une chaudière de 4,7 kg dans un contenant propre. Ajouter graduellement 8 - 10 litres d'eau propre, non chlorée, et bien mélanger. Ajouter plus d'eau si la bouillie est trop épaisse. Verser sur les semences et bien mélanger pour assurer un recouvrement uniforme.

GRANULAIRE DANS LE SILLON

AGTIV® THRIVE^{MC} G POIS CHICHE



INGRÉDIENTS ACTIFS :

M MYCORHIZES – Technologie PTB297
Rhizophagus irregularis : 178 spores viables/g

R RHIZOBIUM
Mesorhizobium ciceri : 1,6 x 10⁸ cellules viables/g

INGRÉDIENT INERTE : Tourbe

GRANULOMÉTRIE : 0,5 mm to 2,5 mm (8 - 30 mesh)

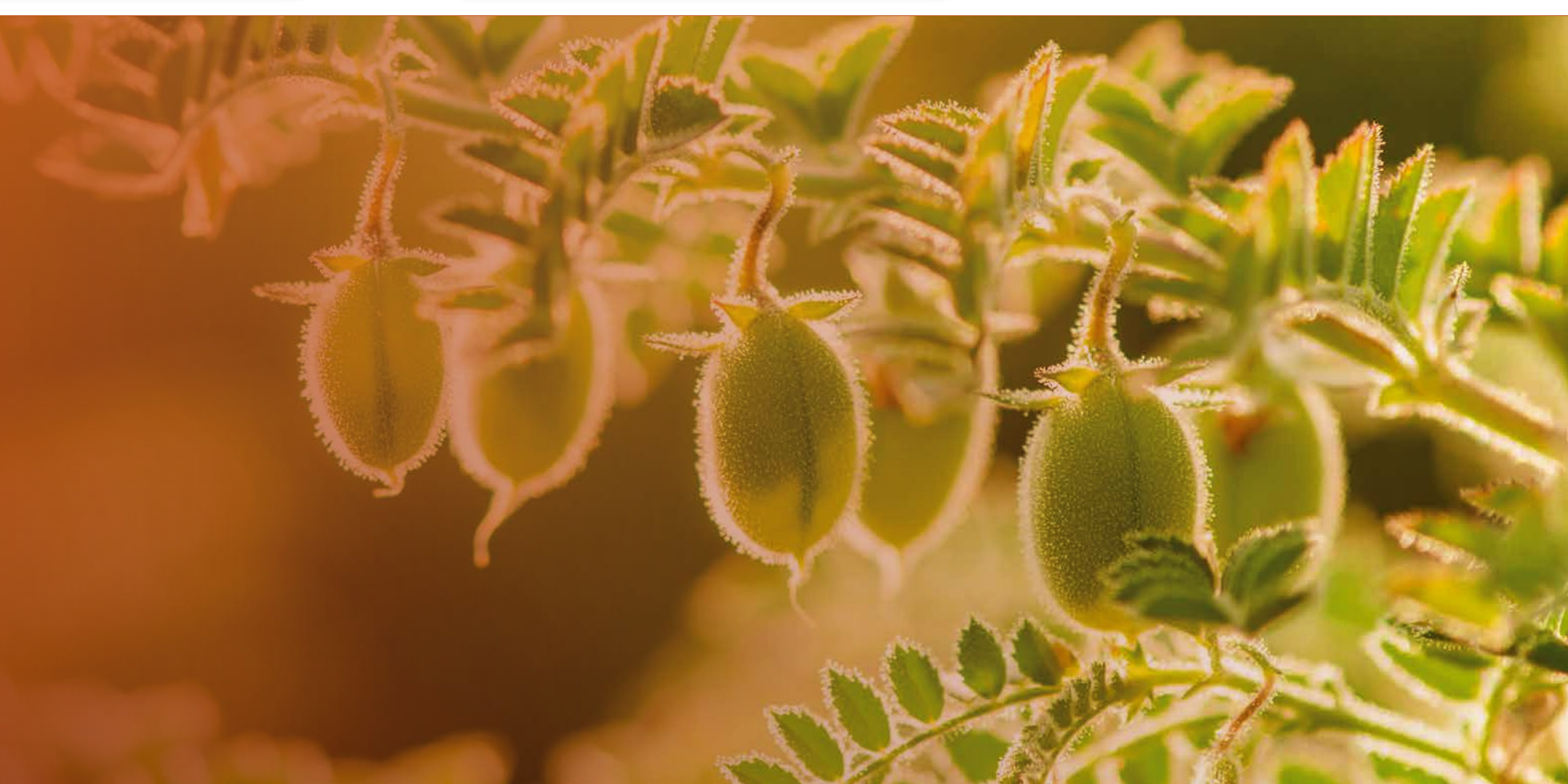
DENSITÉ : 600 g/L (37,4 lb/pi³)

PRODUIT FINI	COUVRE	CODE
18,2 kg (40 lb) – sac	4 ha (10 acres)	712901
364 kg (800 lb) – <i>tote bag</i>	80 ha (200 acres)	712902

MODE D'EMPLOI

Appliquer dans le sillon au taux de 4,5 kg/ha (4 lb/acre).

POIS CHICHE





MÉLANGE AUX SEMENCES

AGTIV® REACH^{MC} P



INGRÉDIENT ACTIF :

M MYCORHIZES – Technologie PTB297
Rhizophagus irregularis : 8000 spores viables/g

INGRÉDIENT INERTE : Tourbe

GRANULOMÉTRIE : < 1 mm (18 mesh)

DENSITÉ : 400 g/L

PRODUIT FINI	COUVRE	CODE
4 x 800 g (4 x 1,75 lb) – chaudières	Céréales, lin & haricots secs: 32 ha (80 acres) Luzerne, mélanges fourragers et graminées: 16 ha (40 acres)	712324

MODE D'EMPLOI

Mélanger uniformément aux semences directement dans la trémie de la vis à grain en remplissant le semoir, ou encore dans le réservoir du semoir. S'assurer d'obtenir une couverture uniforme des semences.

Haricots secs, céréales et lin : 100 g/ha (40 g ou 1,4 oz/acre).

Luzerne, mélanges fourragers et graminées : 200 g/ha (80 g ou 2,8 oz/ac).

GRANULAIRE DANS LE SILLON

AGTIV® REACH^{MC} G



INGRÉDIENT ACTIF :

M MYCORHIZES – Technologie PTB297
Rhizophagus irregularis : 178 spores viables/g

INGRÉDIENT INERTE : Tourbe

GRANULOMÉTRIE : 0,5 mm to 2,5 mm (8 - 30 mesh)

DENSITÉ : 600 g/L (37,4 lb/pi³)

PRODUIT FINI	COUVRE	CODE
18,2 kg (40 lb) – sac	4 ha (10 acres)	712101
364 kg (800 lb) – <i>tote bag</i>	80 ha (200 acres)	712102

MODE D'EMPLOI

Appliquer dans le sillon au taux de 4,5 kg/ha (4 lb/acre).

LIQUIDE DANS LE SILLON

AGTIV® REACH^{MC} L



INGRÉDIENT ACTIF :

M MYCORHIZES – Technologie PTB297
Rhizophagus irregularis : 6400 spores viables/g

INGRÉDIENT INERTE : Eau

GRANULOMÉTRIE : < 0,2 mm (70 mesh)

Contient des particules non solubles

PRODUIT FINI	COUVRE (1 case)	CODE (case)
2 x 950 ml (2 x 32 oz liq.) – bouteilles	16 ha (40 acres)	712204

MODE D'EMPLOI

Une bouteille de 950 ml couvre 8 ha (20 ac). Diluer le produit dans le volume requis d'eau propre et non-chlorée, selon les modes d'application ci-dessous. Bien agiter le contenu de la bouteille avant l'utilisation et maintenir une agitation constante tout au long de l'application pour éviter la décantation et le colmatage. Appliquer directement dans le sillon.

INJECTION LIQUIDE: Pour appliquer avec le Système d'injection liquide AGTIV®, préparer le mélange et ajuster le taux d'injection du Dosatron® à l'aide du tableau de calcul et des vidéos d'application au PTAGTIV.COM/fr/systeme-injection-liquide. Si le mélange ne contient ni pesticides ni engrais, il peut être vidé, réfrigéré et utilisé dans les 24 heures.

RÉSERVOIR À LIQUIDES : Tous les détails concernant l'application sont accessibles au PTAGTIV.COM/fr/REACH-L.

GRANDES CULTURES





GRANULAIRE

AGTIV® REACH^{MC} G



INGRÉDIENT ACTIF :

M MYCORHIZES – Technologie PTB297
Rhizophagus irregularis : 178 spores viables/g

INGRÉDIENT INERTE : Tourbe

GRANULOMÉTRIE : 0,5 mm to 2,5 mm (8 - 30 mesh)

DENSITÉ : 600 g/L (37,4 lb/pi³)

PRODUIT FINI	CODE
6 kg (13,2 lb) – chaudière	712103

MODE D'EMPLOI

DANS LESILLON : Appliquer directement dans le sillon au taux de 40 g (1/4 tasse) de produit par 100 mètres de rang (0,26 lb/1000 pi).

INCORPORATION AU SUBSTRAT DE CULTURE : Bien mélanger au substrat de culture jusqu'à homogénéité avant de remplir les plateaux.

Quantité de AGTIV® à utiliser par volume de substrat		
Volume cellule ou contenant	Quantité de produit à ajouter/m ³ de substrat	Quantité de produit à ajouter/v ³ de substrat
40 - 200 ml	3,4 kg (5,6 L)	5,7 lb (18 t)
200 - 500 ml	2,2 kg (3,7 L)	3,8 lb (12 t)
500 ml - 1500 ml	1,1 kg (1,9 L)	1,9 lb (6 t)
1500 ml et plus	0,8 kg (1,4 L)	1,4 lb (4,5 t)

TRANSPLANTATION : Appliquer le produit dans le fond et sur les parois du trou de plantation. Le produit doit être en contact direct avec les racines.

PETITS FRUITS	ARBRES FRUITIERS
1,7 g (1 c. à thé)	8 g (1 c. à table)

MÉLANGE AUX SEMENCES

AGTIV® REACH^{MC} P



INGRÉDIENT ACTIF :

M MYCORHIZES – Technologie PTB297
Rhizophagus irregularis : 8000 spores viables/g

INGRÉDIENT INERTE : Tourbe

GRANULOMÉTRIE : < 1 mm (18 mesh)

DENSITÉ : 400 g/L

PRODUIT FINI	CODE
4 x 800 g (4 x 1,75 lb) – chaudières	712324

MODE D'EMPLOI

TRANSPLANTATION EN CHAMP

TRANSPLANTS DE LÉGUMES OU PETITS FRUITS À RACINES NUES — Juste avant la plantation, bien enrober de produit la surface des racines du transplant ou les racines nues. Un contenant de 800 g de produit peut traiter jusqu'à 117 000 transplants ou 21 300 plants à racines nues (selon la grosseur des plants).

ASPERGES — Juste avant la plantation, enrober la partie inférieure de la griffe de produit. La quantité recommandée est de 38 g (80 ml) pour 1000 griffes.

INCORPORATION AU SUBSTRAT DE CULTURE

Bien mélanger la quantité de produit indiquée au substrat de culture. Pour la charte d'application, visiter PTAGTIV.COM/fr/REACH-P. Pour une meilleure homogénéité, il est préférable de prémélanger la quantité de produit recommandée à une partie du substrat (ou à un des ingrédients secs entrant dans sa composition). Pour une application à la surface des plateaux, communiquez avec votre représentant local pour les détails d'application selon vos pratiques.

MÉLANGE AUX SEMENCES

Lors du semis, mélanger uniformément aux semences (Tableau 1). S'assurer d'obtenir une couverture uniforme des semences. L'utilisation de cette formulation poudreuse peut augmenter le volume des semences. Il est important de calibrer le semoir afin d'obtenir le taux de semis requis. Éviter d'utiliser le produit AGTIV® avec de l'équipement humide. Lors du semis, s'assurer que la semence est complètement recouverte de sol afin de réduire au minimum la déshydratation de l'inoculant.

Tableau 1 - Quantité d'AGTIV® à utiliser pour 1000 semences

Semis	g	oz	ml
Carotte nantaise	0,34	0,012	0,7
Carotte cello	0,33	0,012	0,7
Oignon espagnol	0,56	0,020	1,2
Oignon jaune	0,41	0,015	0,9
Laitue semée	0,42	0,015	0,9
Haricot/pois	0,38	0,013	0,8
Concombre	1,98	0,070	4,2
Courge/citrouille	4,95	0,170	10,4
Ail	37,5	1,320	78,9

1 tasse équivaut à 240 ml (96 g) de produit.

CULTURES SPÉCIALISÉES



SEMENCES TRAITÉES

AGTIV® REACH^{MC} AGTIV® STIMULATE^{MC}



INGRÉDIENTS ACTIFS :

M MYCORHIZES – Technologie PTB297
Rhizophagus irregularis : 6400 spores viables/g

B BACILLUS – Technologie PTB180
Bacillus pumilus : 3 x 10⁹ spores viables/ml

Demandez AGTIV® REACH^{MC} (Mycorhizes) & AGTIV® STIMULATE^{MC} (Bacillus) combinés sur vos semences traitées

Les inoculants AGTIV® sont des technologies de traitement de semences intégrant des ingrédients actifs qui favorisent une levée saine et une vigueur accrue des plants, augmentant ainsi : UNIFORMITÉ • RENDEMENT • QUALITÉ.

Grâce aux technologies éprouvées AGTIV®, vous avez accès à des inoculants certifiés, renforcés par un partenariat étroit avec les traiteurs de semences pour l'intégration technologique, la compatibilité avec d'autres intrants et le contrôle de la qualité.

Validez avec votre représentant quels ingrédients actifs sont disponibles pour vos cultures spécialisées.

Les familles de plantes suivantes ne peuvent être colonisées par le champignon mycorhizien contenu dans AGTIV® : Brassicacées (brocoli, chou, chou-fleur, cresson, radis, rutabaga), Chénopodiacées (épinard, betterave), Éricacées (bleuet, canneberge).



AGTIV® REACH^{MC} L POMME DE TERRE



INGRÉDIENT ACTIF :

M MYCORHIZES – Technologie PTB297
Rhizophagus irregularis : 10 500 spores viables/g en suspension liquide
 (315 000 spores viables/oz liq.)

INGRÉDIENT INERTE : Eau

GRANULOMÉTRIE : < 0,2 mm (70 mesh)

Contient des particules non solubles

PRODUIT FINI	COUVRE (1 boîte)	CODE (boîte)
2 x 950 ml (2 x 32 oz liq.) – bouteilles	8 ha (20 acres)	711004

LIQUIDE DANS LE SILLON

MODE D'EMPLOI

Diluer le produit dans le volume requis d'eau propre non chlorée. Se référer aux tableaux d'application disponibles au PTAGTIV.COM/fr/pdt. Bien agiter le contenu de la bouteille avant l'utilisation et maintenir une agitation constante tout au long de l'application pour éviter la décantation et le colmatage. Appliquer directement sur les tubercules dans le sillon.

Voir ci-dessous les recommandations basées sur le mode d'application :

INJECTION LIQUIDE :

Le Système d'injection liquide AGTIV®, intégrant une pompe Dosatron®, est un équipement conçu pour une application précise des produits liquides AGTIV®. Facile à installer sur votre système existant d'application dans le sillon, il fonctionne à même le débit de solution principale.

- S'assurer que le réservoir et que le système d'injection liquide sont propres et exempts de résidus chimiques, et que le système d'agitation est opérationnel.
- Sur le planteur, enlever tous les filtres cylindriques vers les buses ou utiliser des filtres dont les ouvertures sont égales ou supérieures à 0,28 mm (50 mesh).
- Préparer le mélange et ajuster le taux d'injection de la pompe Dosatron® à l'aide du tableau de calcul et des vidéos d'application disponibles au PTAGTIV.COM/fr/systeme-injection-liquide.
- Si le mélange ne contient ni pesticides ni engrais, il peut être vidé, réfrigéré et utilisé dans les 24 heures.

RÉSERVOIR À LIQUIDES

- Utiliser des filtres dont les ouvertures sont égales ou supérieures à 0,28 mm (50 mesh).
- Utiliser une pompe à diaphragme (ou une pompe péristaltique).
- Agitation de haut en bas en tout temps dans le réservoir.
- La largeur de la bande de mouillage doit être de 7 pouces (18 cm) ou moins.
- Appliquer dans les 6 heures suivant le mélange dans le réservoir.
- Visionner la vidéo d'application au PTAGTIV.COM/fr/pdt.

TRAITEMENT DES PLANTONS

MODE D'EMPLOI

Dans un réservoir propre, verser le contenu d'une bouteille de 950 ml (32 oz liq.) dans le volume de liquide requis pour traiter la quantité de plantons pour 4 hectares (10 acres) de semis (110 000 - 170 000 plantons). Bien agiter le contenu de la bouteille avant l'utilisation et maintenir une agitation constante tout au long de l'application pour éviter la décantation et le colmatage. Appliquer directement sur les plantons. Ne pas inoculer les plantons plus de 48 heures avant le semis (pourrait activer la germination des plantons).

Voir ci-dessous les recommandations basées sur le mode d'application :

TRAITEUR MILESTONE :

- S'assurer que la tête de pulvérisation et les palettes de mélange respectent les spécifications approuvées. Visiter PTAGTIV.COM/fr/equipement pour plus de détails ou communiquer avec le représentant.

AUTRES MODÈLES :

- S'assurer que la tête de pulvérisation et les palettes de mélange respectent les spécifications approuvées (demander à votre représentant pour plus de détails).
- Utiliser des filtres dont les ouvertures sont égales ou supérieures à 0,28 mm (50 mesh).
- Utiliser une pompe à diaphragme (ou une pompe péristaltique).
- Agitation de haut en bas en tout temps dans le réservoir.

POMME DE TERRE



CÉLÉBRONS DES DÉCENNIES D'INNOVATION ET DE CRÉATION DE VALEUR

PRÈS DE

40

an

D'EXPERTISE
EN INGRÉDIENTS
ACTIFS

Manufacturier et distributeur établi, Premier Tech offre des inoculants fiables de haute qualité grâce à l'innovation et à une collaboration étroite avec des partenaires locaux et des agriculteurs. Chaque jour, dans nos laboratoires et nos installations, des scientifiques, des ingénieurs et des spécialistes hautement qualifiés de tous les horizons collaborent pour mettre à profit la recherche afin de créer des produits novateurs qui font la différence sur votre rentabilité.

[PTAGTIV.COM/fr/qualite](https://ptagtiv.com/fr/qualite)



PRODUCTION

C'est en 2000 que Premier Tech met sur pied une usine d'inoculum endomycorhiziens, une première mondiale, élaborant un nouveau procédé en mycoréacteur pour la production à l'échelle industrielle. Forte de près de 40 années d'expertise en ingrédients actifs, Premier Tech développe et innove sans cesse dans la production de champignons mycorhiziens, de rhizobium, de *Bacillus*, de *Serendipita* et d'autres ingrédients actifs :

- ✓ Sans contamination, grâce à un environnement strictement contrôlé et aseptique
- ✓ Production à l'échelle industrielle
- ✓ Contrôle qualité adapté à chaque étape de nos processus de production, garantissant un inoculum de qualité supérieure et constante



FORMULATION

Le savoir-faire de Premier Tech permet de formuler plusieurs ingrédients actifs avec de multiples concentrations et diverses matrices de produits adaptées aux différentes cultures et aux méthodes d'application. Un inoculant de qualité fait toute la différence, c'est pourquoi nos formulations éprouvées s'appuient sur ces éléments importants :

- ✓ Matrices compatibles avec l'ingrédient(s) actif(s)
- ✓ Formulations qui permettent d'assurer la survie jusqu'à l'utilisation
- ✓ Contrôle de qualité à de nombreux points clés qui garantit la performance des ingrédients actifs
- ✓ Diverses formulations adaptées à la production biologique



APPLICATION

Soucieux de la performance de nos clients, chaque recommandation d'utilisation tient compte d'une validation par nos experts techniques et par les agriculteurs eux-mêmes, ce qui assure :

- ✓ Bonne formulation, appliquée au bon moment, au bon endroit, et ce, avec le bon taux d'application
- ✓ Produits adaptés aux équipements
- ✓ Facilité d'intégration aux pratiques culturales
- ✓ Validation de la compatibilité avec les autres intrants



SERVICE

L'expérience AGTIV® est à la fois des produits à valeur ajoutée hautement efficaces et l'accès à une équipe d'experts présents dans les champs pour soutenir votre croissance. De l'équipe de gestion aux chargés de projets, jusqu'aux spécialistes sur le terrain, notre équipe multidisciplinaire est à l'écoute des besoins des agriculteurs pour constamment améliorer nos produits et nos services :

- ✓ Soutien technique pour l'application des produits, la compatibilité des équipements et les démonstrations en champ
- ✓ Fiers promoteurs de l'éducation scientifique et du partage de connaissances
- ✓ Partenariat avec des distributeurs agricoles à travers le Canada, les États-Unis et l'Europe

AGTIV® NOUVEAUX NOMS DE PRODUITS

CULTURES	ANCIEN NOM	NOUVEAU NOM DE PRODUIT
POIS, LENTILLES ET FÉVEROLES	AGTIV® LÉGUMINEUSES • Poudre	AGTIV® THRIVE ^{MC} P POIS & LENTILLES
	AGTIV® CULTURES SPÉCIALISÉES – POIS • Poudre	
	AGTIV® LÉGUMINEUSES • Granulaire	AGTIV® THRIVE ^{MC} G POIS & LENTILLES
	AGTIV® ON SEED ^{MC} RHIZO • Poudre	AGTIV® FUEL ^{MC} P POIS & LENTILLES
	AGTIV® RHIZO • Granulaire	AGTIV® FUEL ^{MC} G POIS & LENTILLES
	AGTIV® RHIZO • Liquide pour LÉGUMINEUSES	AGTIV® FUEL ^{MC} L POIS & LENTILLES
POIS CHICHE	COMBO AGTIV® Liquide pour LÉGUMINEUSES	AGTIV® THRIVE ^{MC} POIS & LENTILLES
	AGTIV® POIS CHICHE • Poudre	AGTIV® THRIVE ^{MC} P POIS CHICHE
	AGTIV® POIS CHICHE • Granulaire	AGTIV® THRIVE ^{MC} G POIS CHICHE

CULTURES	ANCIEN NOM	NOUVEAU NOM DE PRODUIT
SOYA	AGTIV® SOYA • Poudre	AGTIV® THRIVE ^{MC} P SOYA
	AGTIV® SOYA • Granulaire	AGTIV® THRIVE ^{MC} G SOYA
	AGTIV® BRADY • Granulaire	AGTIV® FUEL ^{MC} G SOYA
	AGTIV® BRADY • Liquide pour SOYA	AGTIV® FUEL ^{MC} L SOYA
	AGTIV® BB COMBO • Liquide	AGTIV® ENRICH ^{MC} SOYA
	COMBO AGTIV® Liquide pour SOYA	AGTIV® THRIVE ^{MC} SOYA
CANOLA & CÉRÉALES	AGTIV® IGNITE ^{MC} • Liquide	AGTIV® IGNITE ^{MC} L
GRANDES CULTURES & CULTURES SPÉCIALISÉES	AGTIV® GRANDES CULTURES - O • Poudre	AGTIV® REACH ^{MC} P
	AGTIV® GRANDES CULTURES • Poudre	
	AGTIV® CULTURES FOURRAGÈRES • Poudre	
GRANDES CULTURES & CULTURES SPÉCIALISÉES	AGTIV® CULTURES SPÉCIALISÉES • Poudre	AGTIV® REACH ^{MC} P
	AGTIV® GRANDES CULTURES • Granulaire	AGTIV® REACH ^{MC} G
GRANDES CULTURES & CULTURES SPÉCIALISÉES	AGTIV® CULTURES SPÉCIALISÉES • Granulaire	AGTIV® REACH ^{MC} G
	AGTIV® GRANDES CULTURES • Liquide	AGTIV® REACH ^{MC} L
POMME DE TERRE	AGTIV® POMME DE TERRE • Liquide	AGTIV® REACH ^{MC} L POMME DE TERRE



Découvrez-en plus à

PTAGTIV.COM/fr/marque

CHARTRE DE RECOMMANDATIONS

RECOMMANDATIONS

	CULTURES																				
	SOYA						POIS, LENTILLES ET FÉVEROLES						CANOLA & CÉRÉALES	POMME DE TERRE	GRANDES CULTURES & CULTURES SPÉCIALISÉES			POIS CHICHE			
	AGTIV® THRIVE ^{MC} P SOYA	AGTIV® THRIVE ^{MC} G SOYA	AGTIV® THRIVE ^{MC} SOYA	AGTIV® FUEL ^{MC} G SOYA	AGTIV® FUEL ^{MC} L SOYA	AGTIV® ENRICH ^{MC} SOYA	AGTIV® THRIVE ^{MC} P POIS & LENTILLES	AGTIV® THRIVE ^{MC} G POIS & LENTILLES	AGTIV® THRIVE ^{MC} POIS & LENTILLES	AGTIV® FUEL ^{MC} G POIS & LENTILLES	AGTIV® FUEL ^{MC} L POIS & LENTILLES	AGTIV® FUEL ^{MC} P POIS & LENTILLES	AGTIV® IGNITE ^{MC} L	AGTIV® REACH ^{MC} L POMME DE TERRE	AGTIV® REACH ^{MC} P	AGTIV® REACH ^{MC} G	AGTIV® REACH ^{MC} L	AGTIV® THRIVE ^{MC} P POIS CHICHE	AGTIV® THRIVE ^{MC} G POIS CHICHE		
Utiliser EXTENDER^{MC} L pour les inoculants AGTIV® pour une plus longue durée de conservation					*	*				*											
APPLICATION																					
Après l'enrobage, semer dans les :	8h		30 jours		30 jours	30 jours				8h		30 jours		30 jours	180 jours	48h	8h		8h		
Appliquer dans les 6 heures suivant le mélange dans le réservoir			•		•	•				•		•		•	•		•		•		
Éviter d'utiliser le produit avec de l'équipement humide	•	•		•					•	•				•		•		•	•		
Lors du semis, s'assurer que la semence est complètement recouverte de sol afin de réduire au minimum la déshydratation de l'inoculant	•																		•		
Pour éviter les problèmes d'écoulement, ne pas remplir complètement la boîte ou le réservoir		•		•													•		•		
S'assurer que le réservoir et que le système d'injection liquide sont propres et exempts de résidus chimiques			•		•	•							•	•					•		
Bien agiter avant l'utilisation et maintenir une agitation constante dans le réservoir pendant l'application			•		•	•							•	•					•		
Utiliser une pompe à diaphragme (ou une pompe péristaltique) pour appliquer le produit														•					•		
S'assurer que la température du mélange dans le réservoir n'excède pas			22°C (72°F)		22°C (72°F)	22°C (72°F)				22°C (72°F)		22°C (72°F)	22°C (72°F)	22°C (72°F)	22°C (72°F)			22°C (72°F)			
CALIBRATION																					
Calibrer le semoir avant d'appliquer le produit.	•	•	•	•	•	•				•	•	•	•	•	•		•	•	•		
La largeur de la bande de mouillage doit être de 7 pouces (18 cm) ou moins.															•			•	•		
Sur le planteur ou le semoir, enlever tous les filtres cylindriques vers les orifices ou utiliser des filtres dont les ouvertures sont égales ou supérieures à 0,28 mm (50 mesh)														•				•	•		
COMPATIBILITÉ																					
Ne pas mélanger avec des engrais	•	•	•	•	•	•				•	•	•	•	•	•	•	•	•	•		
Se référer à la liste de pesticides compatibles au PTAGTIV.COM/fr/compatibilite	•		•		•	•			•		•		•	•	•		•	•	•		
Se référer à la liste des engrais liquides compatibles au PTAGTIV.COM/fr/compatibilite			•		•	•								•				•	•		
ENTREPOSAGE																					
Entreposer dans un endroit réfrigéré															2-8°C (36-46°F)			2-8°C (36-46°F)			
Ne pas exposer au gel ou à des températures supérieures à :	25°C (77°F)	25°C (77°F)	20°C (68°F)	25°C (77°F)	20°C (68°F)	20°C (68°F)			25°C (77°F)	25°C (77°F)	20°C (68°F)	25°C (77°F)	20°C (68°F)	25°C (77°F)	12°C (54°F)	2-8°C (36-46°F)	35°C (95°F)	35°C (95°F)	2-8°C (36-46°F)	25°C (77°F)	25°C (77°F)
Entreposer le produit à température constante, en tout temps	•	•		•					•	•		•		•	•	•	•	•	•	•	
Si le mélange ne contient ni pesticides ni engrais, il peut être vidé, réfrigéré et utilisé dans les 24 heures														•				•			



PASSION ET TECHNOLOGIES POUR FAIRE LA DIFFÉRENCE

Faire la différence, voilà comment Premier Tech se distingue. Une équipe unique propulsée par une passion commune, celle d'offrir des solutions qui contribueront positivement à la vie des gens, des entreprises et des collectivités. Chez Premier Tech, Passion et Technologies s'unissent de façon durable et transformatrice pour donner vie à des produits et services qui aident à nourrir, à protéger et à améliorer notre planète. Au cœur de notre promesse réside l'engagement de créer des solutions durables permettant de cultiver des jardins sains et florissants, d'augmenter le rendement des cultures, d'améliorer l'efficacité d'installations manufacturières, de traiter et recycler l'eau et bien plus encore puisque nous ne cesserons simplement jamais d'innover.



PT Producteurs et Consommateurs
1, avenue Premier
Campus Premier Tech
Rivière-du-Loup (Québec)
G5R 6C1 CANADA



PTAGTIV.COM
1 866 454-5867
info@ptagtiv.com

Les renseignements contenus dans ce document étaient conformes à l'information disponible au moment de l'impression. Poursuivant une politique d'amélioration constante, Premier Tech se réserve le droit de modifier ou d'interrompre la fabrication de produits ou de modifier les données techniques et les prix, à sa convenance, et ce, sans autre avis ni responsabilité envers quiconque à cet égard. Imprimé au Canada. Premier Tech Ltée, 2022. Premier Tech Ltée utilisé sous licence et fabriqué par Premier Horticulture Ltée. AGTIV® est une marque de commerce enregistrée, AGTIV® THRIVE^{MC}, AGTIV® FUEL^{MC}, AGTIV® REACH^{MC}, AGTIV® IGNITE^{MC}, AGTIV® ENRICH^{MC} et AGTIV® STIMULATE^{MC} sont des marques de commerce de Premier Tech Ltée utilisées sous licence par Premier Horticulture Ltée.

20220719