

The logo for AGTIV, featuring the word "AGTIV" in a bold, blue, sans-serif font. A registered trademark symbol (®) is located at the bottom right of the letter "V".

# AGTIV<sup>®</sup>

A dark blue horizontal banner with white text. The text reads "GRANDES CULTURES | GUIDE 2025".

**GRANDES CULTURES | GUIDE 2025**

# AGTIV®

CONÇU PAR LA NATURE. PERFECTIONNÉ PAR LA SCIENCE.



## TABLE DES MATIÈRES

### OFFRE DE PRODUITS

- [BÉNÉFICES POUR LES CULTURES](#)
- [EFFICACE SUR LES CULTURES](#)
- [INFORMATION SUR LE PRODUIT](#)
- [ÉQUIPEMENT COMPLÉMENTAIRE](#)

### RÉSUMES DES RAPPORTS

- [RÉSULTAT DE RENDEMENT](#)
- [COMPATIBILITÉ - PESTICIDES ET ENGRAIS](#)

### AGTIV®

- [NOS TECHNOLOGIES](#)
- [NOS PRODUITS](#)

### OUTILS

- [OUTILS EN LIGNE](#)



# BÉNÉFICES SUR LES CULTURES

**AGTIV® REACH<sup>MC</sup>** crée l'expansion du réseau racinaire par les hyphes, leur permettant d'atteindre plus de nutriments et d'eau, augmentant ainsi la résistance aux stress.

**AGTIV® REACH<sup>MC</sup>** veille à ce que vos plants soient plus **fort**, plus en **santé** et plus **vigoureux**.





# EFFICACE SUR LES CULTURES

# AGTIV<sup>®</sup>

## HARICOTS SECS

Ontario (Canada)



Ontario (Canada)



## CULTURES FOURRAGÈRES

Québec (Canada)



Québec (Canada)



Québec (Canada)



Québec (Canada)





INGRÉDIENT(S) ACTIF(S)	MODE D'APPLICATION					
	AGRICULTURE BIOLOGIQUE	GRANULAIRE DANS LE SILLON	MÉLANGE AUX SEMENCES	LIQUIDE DANS LE SILLON	LIQUIDE SUR LES SEMENCES	FORMULATION

## AGTIV® REACH<sup>MC</sup> P

<p>F : Poudre (tourbe)                  P : Caisse de 4 x 800 g (4 x 1,75 lb) chaudières                  C : Haricot sec, céréale et lin : 32 ha (80 acres) par boîte                  Luzerne, mélanges fourragers et graminées : 16 ha (40 acres) par boîte                  Légumes, petits fruits et ail : voir page « CULTURES SPÉCIALISÉES » pour détails.</p>	M	✓	●			●●●●●
---	---	---	---	--	--	-------

## AGTIV® REACH<sup>MC</sup> G

<p>F : Granule (tourbe)                  P : 6 kg (13,2 lb) chaudière – 18,2 kg (40 lb) sac – 364 kg (800 lb) <i>tote bag</i>                  C : Haricot sec, céréale et lin : Sac : 4 ha (10 acres) – <i>Tote bag</i> : 80 ha (200 acres)                  Luzerne, mélanges fourragers et graminées : Sac : 45 kg de semences (99 lb)  <i>Tote bag</i> : 720 kg de semences (1584 lb)                  Légumes, fines herbes, petits fruits et arbres fruitiers : voir page « CULTURES SPÉCIALISÉES ».</p>	M	✓	●			●●●●●
--	---	---	---	--	--	-------

## AGTIV® REACH<sup>MC</sup> L

<p>F : Liquide (spores en suspension)                  P : Boîte de 2 bouteilles x 950 ml (2 x 32 oz liq.)                  C : Haricot sec, céréale et lin : 16 ha (40 acres) par boîte</p>	M	✓	●			●
--	---	---	---	--	--	---





# AGTIV® REACH<sup>MC</sup>

# AGTIV®

## MÉLANGE AUX SEMENCES

### AGTIV® REACH<sup>MC</sup> P



#### INGRÉDIENT ACTIF :

**M** MYCORHIZES – Technologie PTB297  
*Rhizophagus irregularis* : 8000 spores viables/g

**COUVRE  
80  
acres**

INGRÉDIENT INERTE : Tourbe  
GRANULOMÉTRIE : < 1 mm (18 mesh)  
DENSITÉ : 400 g/L

PRODUIT FINI	COUVRE	CODE
4 x 800 g (4 x 1,75 lb) – chaudières	Céréale, lin & haricot sec : 32 ha (80 acres) Luzerne, mélanges fourragers & graminées : 16 ha (40 acres)	712324

#### MODE D'EMPLOI

Mélanger uniformément aux semences directement dans la trémie de la vis à grain en remplissant le semoir, ou directement dans le réservoir du semoir. S'assurer d'obtenir une couverture uniforme des semences.

Haricot sec, céréale et lin : Appliquer au taux de 100 g/ha (40 g ou 1,4 oz/acre).  
Luzerne, mélanges fourragers et graminées : Appliquer au taux de 200 g/ha (80 g ou 2,8 oz/ac).

## GRANULAIRE DANS LE SILLON

### AGTIV® REACH<sup>MC</sup> G



#### INGRÉDIENT ACTIF :

**M** MYCORHIZES – Technologie PTB297  
*Rhizophagus irregularis* : 178 spores viables/g

**COUVRE  
10/200  
acres**

INGRÉDIENT INERTE : Tourbe  
GRANULOMÉTRIE : 0,5 mm à 2,5 mm (8 - 30 mesh)  
DENSITÉ : 600 g/L (37,4 lb/pi³)

PRODUIT FINI	COUVRE	CODE
18,2 kg (40 lb) – sac	4 ha (10 acres)	712101
364 kg (800 lb) – tote bag	80 ha (200 acres)	712102

#### MODE D'EMPLOI

Appliquer dans le sillon au taux de 4,5 kg/ha (4 lb/acre).

## LIQUIDE DANS LE SILLON

### AGTIV® REACH<sup>MC</sup> L



#### INGRÉDIENT ACTIF :

**M** MYCORHIZES – Technologie PTB297  
*Rhizophagus irregularis* : 6400 spores viables/g

**COUVRE  
40  
acres**

INGRÉDIENT INERTE : Eau  
GRANULOMÉTRIE : < 0,2 mm (70 mesh)  
Contient des particules non solubles

PRODUIT FINI	COUVRE (1 boîte)	CODE (boîte)
2 x 950 ml (2 x 32 oz liq.) – bouteilles	16 ha (40 acres)	712204

#### MODE D'EMPLOI

Une bouteille de 950 ml couvre 8 ha (20 acres). Diluer le produit dans le volume requis d'eau propre et non-chlorée, tel qu'indiqué sur l'étiquette. Bien agiter le contenu de la bouteille avant l'utilisation et maintenir une agitation constante tout au long de l'application pour éviter la décantation et le colmatage. Appliquer directement dans le sillon.

**INJECTION LIQUIDE** — Pour appliquer avec le Système d'injection liquide AGTIV®, préparer le mélange et ajuster le taux d'injection du Dosatron® à l'aide du tableau de calcul et des vidéos d'application au [PTAGTIV.COM/fr/systeme-injection-liquide](http://PTAGTIV.COM/fr/systeme-injection-liquide). Si le mélange ne contient ni pesticides ni engrais, il peut être vidé, réfrigéré et utilisé dans les 24 heures.

**RÉSERVOIR À LIQUIDES** — Tous les détails concernant l'application sont accessibles au [PTAGTIV.COM/fr/REACH-L](http://PTAGTIV.COM/fr/REACH-L).



# PROGRAMME

## SYSTÈME D'INJECTION LIQUIDE AGTIV®

AGTIV®

- Le système d'injection liquide AGTIV® est conçu pour appliquer les produits liquides AGTIV®.
- Le système doit être installé sur le système d'injection liquide existant de la planteuse tel que montré dans les vidéos d'application.
- Les mycorhizes doivent être injectées directement dans le sillon, près des semences.
- **BUT :** Faciliter l'utilisation et l'application d'AGTIV® avec une précision maximale et sans affecter les spores de mycorhizes et les équipements dans le sillon.



# RÉSULTATS DE RENDEMENT



CULTURES  
FOURRAGÈRES

**576** kg/ha  
16,0%



AGTIV® REACH™ P  
47 sites, 2 années, Canada



BLÉ DUR

**237** kg/ha  
5,8%



AGTIV® REACH™  
14 sites, 12 années, Amérique du Nord



ORGE

**380** kg/ha  
8,4%



AGTIV® REACH™  
30 sites, 12 années,  
Canada et Europe



HARICOTS SECS

**236** lb/ac  
8,1%



AGTIV® REACH™  
15 sites, 10 années, Amérique du Nord



[VOYEZ LES DÉTAILS ICI](#)



# AGTIV® REACH<sup>MC</sup> COMPATIBILITÉ

Les inoculants à action unique avec *mycorhizes* aident les plants à atteindre et à absorber plus de nutriments et d'eau.

Les inoculants avec *mycorhizes* sont compatibles avec la plupart des pesticides et des engrais liquides.

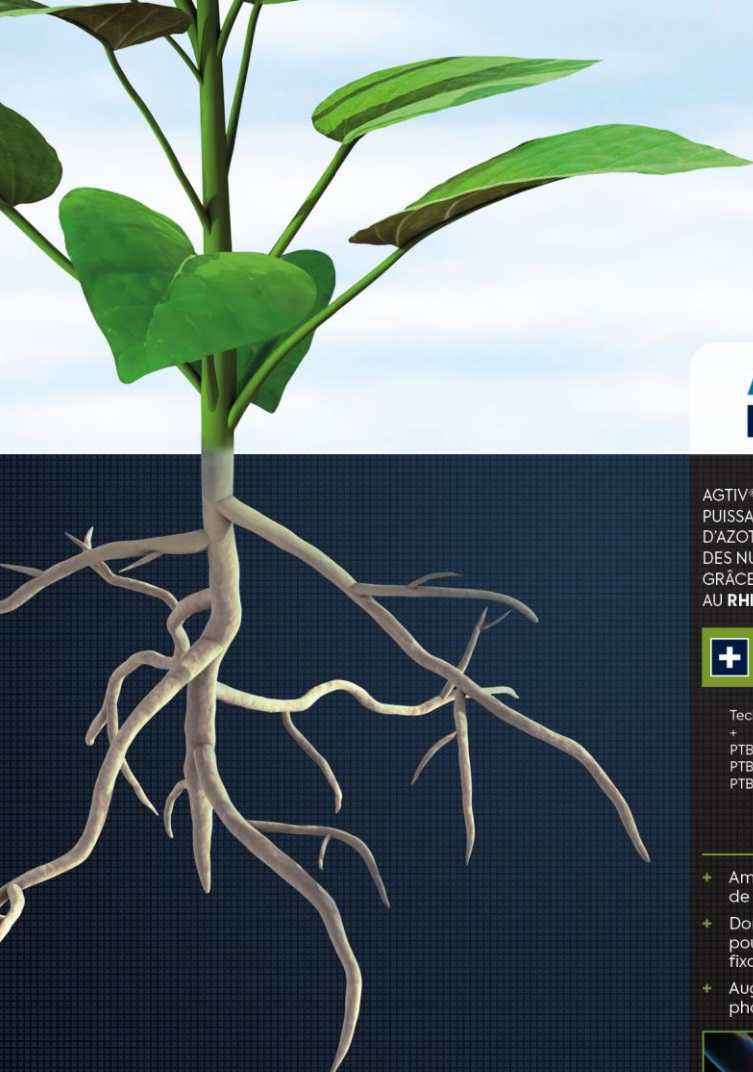
**CLIQUEZ CI-DESSOUS POUR LES DÉTAILS**

**PESTICIDES**

**ENGRAIS LIQUIDE  
DANS LE SILLON**

**ENGRAIS LIQUIDE  
SUR SEMENCES**





# AGTIV®

## INGRÉDIENTS ACTIFS NATURELS

Depuis plus de 100 ans, Premier Tech grandit avec les producteurs. Notre position de leader mondial dans la production industrielle d'inoculants mycorhiziens nous a incités à aller plus loin dans notre recherche de technologies naturelles. Depuis, nous avons introduit les avantages du *Bacillus*, du rhizobium et du *Serendipita* dans le marché agricole. Nous avons également combiné ces puissantes technologies pour améliorer la qualité et les rendements des cultures au profit de nos clients.

**AGTIV®**  
**THRIVE**

AGTIV® THRIVE™ ACCROÎT LA PUISSANCE DE LA FIXATION D'AZOTE ET L'ABSORPTION DES NUTRIMENTS ET DE L'EAU GRÂCE AUX **MYCORHIZES** ET AU **RHIZOBIUM**

**+** **MYCORHIZES + RHIZOBIUM**

Technologie PTB297  
+  
PTB160 (pois & lentilles)  
PTB162 (soya)  
PTB161 (pois chiche)

- + Améliore l'absorption de phosphore
- + Donne plus d'énergie pour une meilleure fixation de l'azote
- + Augmente la photosynthèse



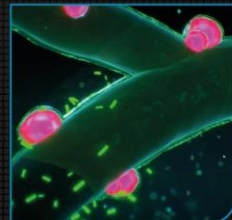
**AGTIV®**  
**ENRICH**

AGTIV® ENRICH™ ACCENTUE LA FIXATION D'AZOTE DES LÉGUMINEUSES ET PROCURE UN SYSTÈME RACINAIRE VIGOREUX GRÂCE AU **RHIZOBIUM** ET AU **BACILLUS**

**+** **RHIZOBIUM + BACILLUS**

Technologie PTB162  
+  
Technologie PTB180

- + Augmente la nodulation et la fixation d'azote
- + Améliore l'environnement racinaire
- + Accroît la vigueur et la productivité des plantes



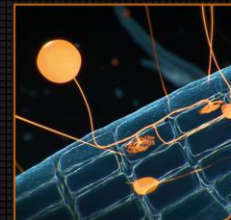
**AGTIV®**  
**REACH**

AGTIV® REACH™ AIDE LES PLANTES À ATTEINDRE ET À ABSORBER PLUS DE NUTRIMENTS ET D'EAU GRÂCE AUX **MYCORHIZES**

**M** **MYCORHIZES**

Technologie PTB297,  
*Rhizophagus irregularis*  
(anciennement connu sous le nom *Glomus intraradices*)

- + Augmente le système racinaire
- + Bonifie l'absorption des nutriments et de l'eau
- + Favorise la robustesse et la vigueur de la plante



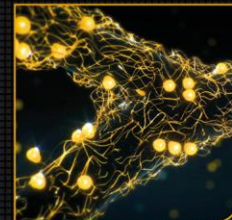
**AGTIV®**  
**IGNITE**

AGTIV® IGNITE™ AMÉLIORE LA PHOTOSYNTÈSE ET RÉDUIT L'IMPACT DES STRESS ENVIRONNEMENTAUX GRÂCE AU **SERENDIPITA**

**S** **SERENDIPITA**

Technologie PTB299,  
*Serendipita indica*

- + Atténue les stress abiotiques
- + Augmente le taux de photosynthèse
- + Améliore l'établissement, la croissance et le rendement des plantes



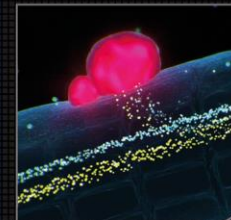
**AGTIV®**  
**FUEL**

AGTIV® FUEL™ ALIMENTE LES LÉGUMINEUSES EN FIXANT L'AZOTE DE L'AIR GRÂCE AU **RHIZOBIUM**

**R** **RHIZOBIUM**

Technologie PTB160  
(pois & lentilles) *Rhizobium leguminosarum biovar viciae*  
Technologie PTB162 (soya) *Bradyrhizobium japonicum*  
Technologie PTB161 (pois chiche) *Mesorhizobium onobrychidis*

- + Augmente la nodulation
- + Fixe l'azote
- + Alimente les légumineuses en nutriments



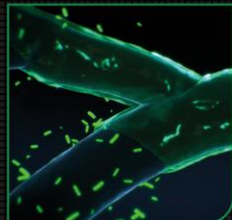
**AGTIV®**  
**STIMULATE**

AGTIV® STIMULATE™ RENFORCE LES PLANTES AVEC UNE ZONE RACINAIRE SAINTE GRÂCE AU **BACILLUS**

**B** **BACILLUS**

Technologie PTB180,  
*Bacillus pumilus*  
Technologie PTB185,  
*Bacillus inaquosorum*

- + Stimule l'environnement racinaire
- + Améliore l'établissement des plantes
- + Augmente la vigueur et la productivité des plantes



Découvrez-en plus à

[PTAGTIV.COM/fr/technologies](https://ptagtiv.com/fr/technologies)

CLIQUEZ SUR L'IMAGE POUR VOIR LA TECHNOLOGIE EN ACTION



Impliqués dans le marché agricole depuis 15 ans, nous élargissons constamment notre offre d'inoculants AGTIV® pour qu'ils bénéficient à un plus grand nombre de cultures.

Tout en restant fidèle aux trois piliers de la marque AGTIV®: **NATURE, SCIENCE** et **PERFORMANCE**, nous présentons les nouveaux noms de produits qui reflètent les actions de nos inoculants sur vos plants.



**AGTIV FUEL**

Les inoculants de **rhizobium** à **action unique** alimentent les légumineuses en fixant l'azote pour une meilleure croissance.

**AGTIV THRIVE**

Les inoculants à **double action** avec **mycorhizes** et **rhizobium** améliorent l'assimilation des nutriments pour faire prospérer les plants.

**AGTIV ENRICH**

Les inoculants à **double action** **rhizobium** et **Bacillus** améliorent l'absorption d'azote du plant grâce à un système racinaire sain.

**AGTIV STIMULATE**

Les inoculants à **action unique** de **Bacillus** stimulent le plant pour une croissance plus forte et une zone racinaire plus saine.

**AGTIV IGNITE**

L'inoculant de **Serendipita** à **action unique** stimule la croissance des plants et augmente leur teneur en chlorophylle pour de meilleurs rendements.

**AGTIV REACH**

Les inoculants à **action unique** avec **mycorhizes** aident les plants à atteindre et à absorber plus de nutriments et d'eau.

# AGTIV®

**CONÇU PAR LA NATURE.  
PERFECTIONNÉ PAR  
LA SCIENCE.**

Née de la **nature** et perfectionnée par la **science**, AGTIV® est une marque technologique innovante, faite d'ingrédients actifs naturels, éprouvés et de haute qualité. Ces technologies offrent une **performance** supérieure aux producteurs agricoles.

Découvrez-en plus à

[PTAGTIV.COM/fr/marque](https://PTAGTIV.COM/fr/marque)

# OUTILS EN LIGNE



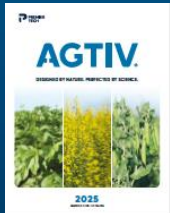
ÉTIQUETTES



RAPPORT D'EFFICACITÉ



VIDÉOS D'APPLICATION



CATALOGUE



MÉDIAS SOCIAUX

ET PLUS :

Fiches de sécurité, certificats biologiques

